

Especificaciones

General	Rango de Frecuencias	UHF1: 400-470MHz; UHF2: 450-520MHz UHF3: 350-400MHz; UHF5: 804-941MHz* VHF: 136-174MHz		
	Capacidad de Canales	1024		
	Capacidad de Zonas	64 (Cada una con 16 canales)		
	Espaciamiento de Canales	12.5 KHz / 20 KHz / 25 KHz		
	Voltaje de Operación	13.6 V ± 15%		
	Consumo de Corriente	Reposo	< 0.6A	
		Recepción	< 2.0A	
		Transmisión	5W	< 5A
	25W		< 8A	
		45W/50W	< 12A	
Estabilidad de Frecuencia	± 1.5ppm			
Impedancia de Antena	50Ω			
Receptor	Dimensiones (Al x An x Pr)	60x 174x 200 mm		
	Peso	1.7Kg		
	Pantalla LCD	220x 176 pixeles, 262000 colores 2.0", 4 líneas		
	Sensibilidad	Análogo	0.3 μ V (12dB SINAD); 0.22 μ V (Typical) (12dB SINAD)	
		Digital	0.4 μ V (20dB SINAD)	
	Selectividad TIA-603 ETSI		65dB @ 12.5KHz / 75dB @ 20/25KHz	
			60dB @ 12.5KHz / 70dB @ 20/25KHz	
	Intermodulación TIA-603 ETSI		75dB @ 12.5/20/25KHz	
			70dB @ 12.5/20/25KHz	
	Rechazo de Espurias TIA-603 ETSI		75dB @ 12.5/20/25KHz	
		70dB @ 12.5/20/25KHz		
Bloqueo TIA-603 ETSI		90dB		
		84dB		
Zumbido y Ruido		40dB @ 12.5KHz; 43dB @ 20KHz;		
		45dB @ 25KHz		
Potencia nominal de audio	Interna (@20 ohm de carga)	3W		
	Externa (@8 ohm de carga)	7.5W		
Máx. potencia de audio	Interna (@20 ohm de carga)	8W		
	Externa (@8 ohm de carga)	20W		
Distorsión de Audio	≤ 3%			
Respuesta de Audio	+1 ~ -3dB			
Emisión de Espurias Conducidas	< -57dBm			

Transmisor	Potencia de Salida RF	Potencia Baja UHF1/UHF2/UHF3: 5-25W VHF: 5-25W
		Potencia Alta UHF1/UHF2/UHF3: 5-45W; UHF5*: 5-35W VHF: 5-50W
	Modulación FM	11K0F3E @ 12.5KHz; 14K0F3E @ 20KHz 16K0F3E @ 25KHz
	Modulación Digital 4FSK	12.5KHz Solo Datos: 7K60FXD 12.5KHz Datos y Voz: 7K60FXW
	Emisión Conducida/Radiada	-36dBm < 1GHz; -30dBm > 1GHz
	Limites de Modulación	± 2.5KHz @ 12.5KHz; ± 4.0KHz @ 20KHz; ± 5.0KHz @ 25KHz
	Zumbido y Ruido FM	40dB @ 12.5KHz; 43dB @ 20KHz; 45dB @ 25KHz
	Potencia de Canal Adyacente	60dB @ 12.5KHz; 70dB @ 20/25KHz
	Respuesta de Audio	+1 ~ -3dB
	Distorsión de Audio	≤ 3%
Medioambientales	Tipo de Codificador de Voz Digital	AMBE++o SELP
	Protocolo Digital	ETSI-TS102 361-1,-2,-3
	Temperatura de Operación	-30°C ~ +60°C
	Temperatura de Almacenamiento	-40°C ~ +85°C
	ESD	IEC 61000-4-2 (nivel 4) ± 8kV (contacto) ±15kV (aire)
	Estándares Militares Americanos	MIL-STD-810 C/D/E/F/G
	Intrusión de Polvo y Agua	Estándar IP54
	Humedad	MIL-STD-810 C/D/E/F/G
	Golpes y Vibraciones	MIL-STD-810 C/D/E/F/G

GPS		
TTFF (Time To First Fix) Inicio en Frio		<1 minuto
TTFF (Time To First Fix) Inicio en Caliente		<10 segundos
Precisión Horizontal		<10 metros

* Esta frecuencia está disponible únicamente en modo DMR Trunking.

Todas las especificaciones están sujetas a cambios sin previo aviso debido al desarrollo continuo.

Accesorios opcionales



Las imágenes superiores son solo de referencia y pueden diferir de los productos reales.



CDA Oliveri Hnos
Teléfono 011 4724 3284
Liniers 1631 Torre B piso 2 depto. 5
San Martín, Buenos Aires, Argentina
www.oliverihnos.com



Hytera Respond & Achieve
Hytera Communications Corporation Limited

Address: Hytera Tower, Hi-Tech Industrial Park North, BeiHuan Rd.,
Nanshan District, Shenzhen, China
Tel: +86-755-2697 2999 Fax: +86-755-8613 7139 Post: 518057
Http: www.hytera.com Stock Code: 002583.SZ

Hytera retains right to change the product design and specification. Should any printing mistake occur, Hytera doesn't bear relevant responsibility. Little difference between real product and product indicated by printing materials will occur by printing reason.

HYT, Hytera are registered trademarks of Hytera Communications Co., Ltd.
© 2013 Hytera Communications Co., Ltd. All Rights Reserved.

E1605 100A



MD786/786G Radio Móvil Profesional Digital

- Pantalla LCD a color de 2"
- Calidad de audio superior



Conoce más sobre Hytera
Suscríbete a nuestro Newsletter escaneando el código a la izquierda o visita:
www.hytera.com



MD786/786G

Alta eficiencia,
Mejor experiencia

Siendo un producto construido según el estándar DMR, el radio MD786/786G (MD786G corresponde al modelo con GPS) combina eficiencia espectral y un diseño ergonómico, con una gran cantidad de funciones digitales que ayudarán a incrementar la eficiencia en las actividades corporativas y mejorará la velocidad de respuesta en situaciones de emergencia.

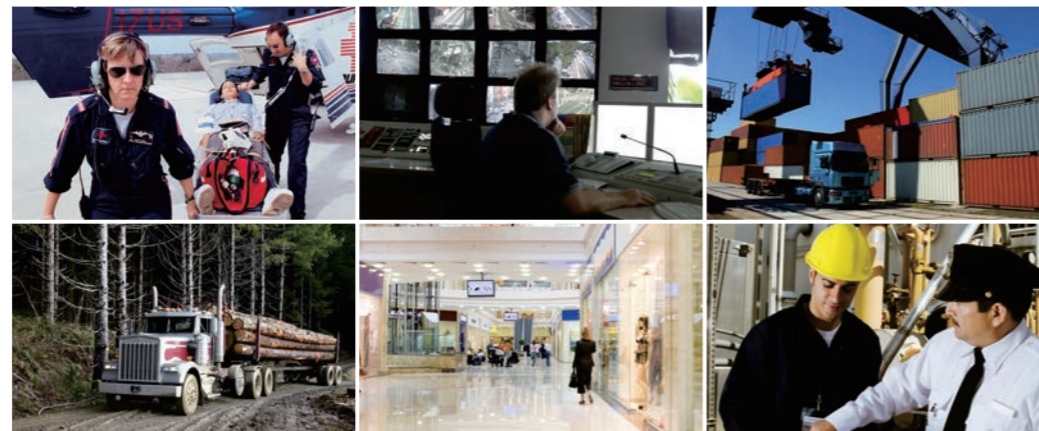
El MD786/786G de Hytera pone en sus manos tecnología de punta.

Aplicaciones

Seguridad Pública
Educación

Energía y Acueductos
Comercio

Transporte (puertos, aeropuertos, tren, etc.)
Fábricas



Características

- **Pantalla LCD a color**
La pantalla LCD TFT de 2.0" brinda una interfaz de usuario amigable y aumenta la accesibilidad a todas las funciones del equipo.
- **Sólido y confiable**
Cumple con los estándares MIL-STD-810 C/D/E/F/G y el índice de protección IP54 asegurando su operación incluso en ambientes hostiles.
- **Calidad de voz superior**
Gracias a la implementación de tecnología AGC junto con la aplicación de un codec de banda estrecha, salida de audio de 4W y tecnologías de corrección digital de errores, el radio MD786/786G es capaz de garantizar una voz nítida y cristalina, incluso en entornos ruidosos o en los límites de un área de cobertura.
- **Mayor eficiencia espectral, mayor capacidad de canal**
La tecnología TDMA permite definir el doble de canales en función de los mismos recursos de espectro. Esto alivia los problemas de la creciente escasez de este recurso.
- **Pseudotrunking**
Esta función de trunking virtual asigna un intervalo de tiempo libre para comunicaciones urgentes. Esto mejora de manera efectiva la eficiencia en el uso de frecuencias y le permite comunicarse de forma oportuna en situaciones de emergencia.
- **Comunicación segura**
Adicional a la encriptación básica de la tecnología digital, el radio MD786/786G cuenta con encriptación avanzada (con algoritmos de 256 Bits) e inversión de voz.
- **Servicios versátiles**
En adición a los servicios de comunicación convencionales, el radio MD786/786G cuenta con una gran variedad de servicios de datos tales como Mensajería de texto, Escaneo, Emergencia, Hombre Caído (Opcional), Vibración, Auto Registro, Transmisión de Datos y Trabajador Solitario.
- **Puertos de expansión**
Permite que otros fabricantes desarrollen aplicaciones y accesorios para usar con el puertos de accesorios del equipo.
(Funciones como el cifrado o la grabación de voz).

Principales Funciones

- **Modo Dual (Análogo+Digital)**
El MD786/786G puede operar tanto en modo Análogo como en modo Digital. Por lo tanto son compatibles con sistemas análogos, permitiendo una migración de análogo a digital sin incidencias.
- **Llamadas de voz versátiles**
Gracias a la señalización DMR el radio MD786/786G soporta diferentes tipos de llamadas, incluyendo Llamada Privada, Llamada de Grupo, Llamada a Todos y de Emergencia.
- **GPS**
El módulo GPS integrado en el radio MD786/786G es compatible con aplicaciones GIS.
- **Tipos de señalización análoga**
El MD786/786G soporta diferentes tipos de señalización análoga (HDC1200, DTMF, 2-Tonos y 5-Tonos), y diferentes tipos de control de Squelch (CTCSS/CDCSS), brindando una mejor administración a los sistemas análogos.
- **Servicios complementarios**
El MD786/786G cuenta con diferentes tipos de servicios complementarios tales como Chequeo de Radio, Monitoreo Remoto, Llamada de Alerta, Habilitar y Deshabilitar Radio.
- **Múltiples idiomas**
El MD786/786G soporta más de 15 idiomas, incluyendo Ingles, Chino Simplificado, Chino Tradicional, Tailandés, Árabe, Persa, Coreano, Portugués, Italiano, Ruso, Polaco, Truco, Francés, Español y Alemán, permitiendo a los usuarios seleccionar el que deseen.
- **Active funciones con una sola pulsación**
Puede realizar funciones con solo pulsar un botón, allí se incluyen llamadas de voz y mensajes de texto pre-programados, así como otras funciones complementarias.
- **Escaneo**
Dispone del modo de escaneo de señalización y voz analógica pura, de datos y voz digital pura, y del modo mixto que abarca actividades analógicas y digitales.
- **Roaming**
El MD786/786G cuenta con roaming automático cuando está operando en un sistema con Conexión IP Multi-Sitio.
- **Software Actualizable**
Actualizar el software de los radios habilita nuevas funciones sin necesidad de comprar una nueva terminal; el radio MD786/786G puede actualizarse para operar en modos MPT y DMR Trunking simplemente cargando una licencia al equipo.

Accesorios estándar

Micrófono de Mano
Cable de Poder

Soporte para Micrófono
Fusible

Tornillos para el soporte
Antena GPS (Solo en el modelo MD786G)

Herraje

Nota: MD70X, MD78X, X=0, 2, 5,6 or 8, el número de modelo varía en función de la zona geográfica. Para obtener información, póngase en contacto con nuestro representante de ventas regional.