



TRANSCEPTOR MARINO DE VHF

IC-M605



Radio VHF superior con DSC CLASE D y flexibilidad del sistema



Este radio iguala el rendimiento, la flexibilidad del sistema y la interfaz de usuario de su bote



Hasta tres COMMAND HEAD/COMMANDMIC™

Todas las funciones del IC-M605 (incluidas las llamadas selectivas digitales [Digital Selective Calling, DSC] y el manejo de señales de peligro) se pueden operar de manera remota con un máximo de tres controladores, RC-M600 COMMAND HEAD o COMMANDMIC™ serie HM-195, con una función de intercomunicación disponible entre el radio principal y los controladores. El sistema permite una máxima flexibilidad operativa en cualquier lugar del bote.

Flybridge



Serie HM-195

Cockpit



IC-M605

Office corner



RC-M600

Controla el IC-M605 desde una distancia máxima de 50 m (164 pies).

Engine room



Serie HM-195

Ocupa menos espacio y controla completamente el IC-M605 desde una distancia máxima de 18,3 m (60 pies).



Pantalla TFT LCD a color de 4,3 pulgadas con ángulo de visualización amplio

La pantalla LCD a color es la primera de su clase y proporciona un ángulo de visualización de casi 180 grados. La amplia pantalla de 4,3 pulgadas muestra caracteres e iconos de funciones de alta resolución. La pantalla de modo nocturno proporciona óptimo brillo de visualización para una cómoda operación en la oscuridad.



Pantalla del menú



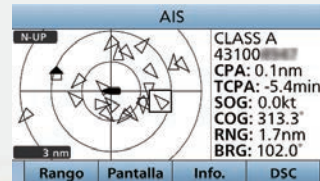
Modo nocturno



Receptor AIS* integrado

Gracias al receptor AIS integrado, el IC-M605 puede mostrar información en tiempo real del tráfico de buques del AIS en la pantalla. La pantalla combinada del AIS le permite controlar el trazador del AIS durante el funcionamiento básico. Puede realizar directamente una llamada saliente con AIS desde la pantalla del AIS usando una llamada DSC individual.

* Se requiere una unidad opcional del receptor AIS UX-251, según la versión.



Trazador AIS

LISTA SALIENTE (136)			
MMSI/nombre	RNG	BRG	DSC
DAIEIMARU NO.3	3.3	154	
GYOKO MARU	3.4	147	
MIRAIE	3.4	249	
TOKUYO MARU NO21	3.9	259	
	Pantalla	Info.	DSC

Lista saliente del AIS





Interfaz de usuario intuitiva

Gracias a la combinación del teclado direccional y las teclas programables, el funcionamiento es sencillo. La mayoría de las funciones están asignadas a las teclas programables (en la parte inferior de la pantalla) para lograr un rápido acceso a las funciones presionando una sola tecla. El teclado grande de diez teclas le permite ingresar fácilmente los números de canal, los números de MMSI con nombres de identificaciones y mucho más.



Rendimiento del receptor líder en su clase

El IC-M605 puede recibir claramente una señal débil adyacente a una señal fuerte. El rendimiento del receptor de grado comercial (selectividad e IMD: más de 80 db) ofrece una comunicación confiable en todo momento.



Cancelación de ruido activo

La cancelación de ruido activo elimina digitalmente el ruido del entorno tanto del sonido de transmisión como de recepción para obtener una comunicación clara en un ruidoso entorno marítimo.



Grabación de voz de la última llamada

La función de grabación de voz de la última llamada guarda automáticamente hasta dos minutos de las llamadas entrantes. No se pierda ningún mensaje entrante.



Conversación privada

Gracias a la unidad de encriptador de voz opcional, UT-112, el IC-M605 proporciona una conversación segura de 32 tonos. Esta función es útil si desea compartir información privada con embarcaciones asociadas.



Proporciona un sonido intenso y claro

La bocina interna del IC-M605 mejora la inteligibilidad de las llamadas que se reciben. El cono de bocina con papel a prueba de agua brinda una calidad de sonido superior con un rango de amplia frecuencia y una respuesta de frecuencia plana para proporcionar un sonido potente pero claro.



Receptor GNSS integrado

El receptor GNSS (GPS, GLONASS y SBAS) está integrado al IC-M605. La información de posición se puede recibir simplemente gracias a la conexión con la antena GNSS incluida utilizando un cable de 5 m, UX-241.



Sirena de niebla automática y megáfono bidireccional de 30 W

Al conectarlo al altavoz de bocina opcional, SP-37, usted puede hablar con la tripulación en cubierta o en tierra desde el micrófono del radio y puede recibir las respuestas a través del altavoz de bocina. También se encuentra disponible la función del megáfono RX y cuatro patrones de sirena de niebla automática.



Conectividad NMEA 2000™, NMEA 0183/-HS

Con la conectividad NMEA 2000™, el radio puede intercambiar información de llamada DSC, informes AIS, GNSS, radiofrecuencia y datos de lista PGN en la red. Los datos de posición de NMEA 0183/-HS GNSS también se pueden convertir en datos NMEA 2000™ para otros equipos.

Y más

- Protección sumergible IPX8 (1 m de profundidad en agua durante 60 minutos)
- Funciones de doble y triple escucha • Canales climáticos con función de alerta
- Función multitarea de DSC • Función de drenado AquaQuake™
- Botón de acceso instantáneo para el Canal 16 y el canal de llamada
- Micrófono altavoz incluido, HM-205RB, que se puede conectar al panel posterior
- Compatible con el sistema de navegación marítima de Icom, MarineCommander™

TRANSCPTOR MARINO DE VHF IC-M605



ESPECIFICACIONES

GENERAL	
Rango de frecuencia Tx	156.025–161.600 MHz 156.050–163.275 MHz
Rx	156.525 MHz
CH70	161.975, 162.025 MHz
AIS1, 2	
Canales utilizables	Canales USA, CAN, INT, WX
Tipo de emisión	16K0G3E (FM), 16K0G2B (DSC)
Requisitos de suministro eléctrico	13,8 VCC (11,7–15,9 VCC)
Consumo de corriente Tx a 25 W de potencia	6,0 A
Rx Audio máx.	8,0 A
Rango de temperatura operativo	–20 °C a +60 °C; –4 °F a +140 °F
Impedancia de la antena	50 Ω (50-239)
Peso (aproximado)	1510 g; 3,3 lb
TRANSMISOR	
Potencia de salida (a 13,8 VCC)	25 vatios, 1 vatio
Desviación de frecuencia máx.	±5 kHz
Tolerancia de frecuencia	±5 ppm
Emisiones espurias	Menos de –70 dBc (a 25 W)
Modulación residual	Más de 40 dB
Potencia de canal adyacente	Más de 70 dB
RECEPTOR	
Frecuencia intermedia CH70	30,15 MHz, 450 kHz (1%2.º)
Sensibilidad (a 12 dB SINAD) CH70 (1 % BER)	21,70 MHz, 450 kHz (1%2.º)
Selectividad de canal adyacente CH70 (1 % BER)	0,71 µV emf típica
Respuesta de espurias CH70 (1 % BER)	Más de 80 dB
Intermodulación CH70 (1 % BER)	Más de 80 dBµ emf
Ruido y zumbido	Más de 77 dB
Potencia de salida de audio (al 10 % distorsión)	Más de 73 dBµ emf
	Más de 80 dB
	Más de 73 dBµ emf
	Más de 40 dB
	Más de 15 W con un altavoz externo de 4 Ω

Mediciones realizadas de acuerdo con TIA/EIA 603 e IEC 62238. Todas las especificaciones mencionadas están sujetas a cambio sin aviso ni obligación.

Especificaciones militares estadounidenses aplicables

Estándar	MIL 810 G	
	Método	Procedimiento
Baja presión	500,5	I, II
Alta temperatura	501,5	I, II
Baja temperatura	502,5	I, II
Choque térmico	503,5	I-C
Radiación solar	505,5	I
Lluvia	506,5	I
Humedad	507,5	II
Niebla salina	509,5	–
Ráfagas de polvo	510,5	I
Inmersión	512,5	I
Vibración	514,6	I
Golpes	516,6	I, IV

Cumple también con las normas MIL-STD-810-C, -D, -E y -F equivalentes.

Calificación IP aplicable

Estándar de protección de ingreso

Agua	Protección IPX8 (1 m de profundidad en agua durante 60 minutos)
------	---

Accesorios suministrados:

- Micrófono altavoz, HM-205RB
- Sujetador de micrófono
- Kit de soporte para montaje
- Antena GNSS, UX-241
- Cable de alimentación CC

OPCIONES

Algunas opciones pueden no estar disponibles en algunos países. Consulte los detalles con su distribuidor.

COMMANDMIC™

HM-195GB (Negro) HM-195GW (Blanco)

Accesorios incluidos

- OPC-1540: cable de 6,1 m (20 pies)
- Sujetador de micrófono
- Base de montaje para conector COMMANDMIC.

CABLE CONVERSOR

OPC-2384
Conector de 12 pines a 8 pines. Requerido para COMMANDMIC™.

CABLE DE PROLONGACIÓN

OPC-1541
6,1 m (20 pies). Hasta dos cables disponibles.

COMMAND HEAD

RC-M600
Protección sumergible IPX8 (1 m de profundidad en agua durante 60 minutos).

Accesorios incluidos

- Cable OPC-2383, 10 m (32,8 pies)
- Micrófono altavoz, HM-205RB
- Cable de alimentación CC
- Colgador para micrófono
- Kit móvil para soporte

CABLE DE PROLONGACIÓN

OPC-2377
10 m (32,8 pies ft). Hasta cuatro cables disponibles.

ALTAVOZ DE BOCINA

SP-37

UNIDAD DE ENCRIPCIÓN DE VOZ

UT-112

KIT PARA MONTAJE EMPOTRADO

MB-75

UNIDAD DEL RECEPTOR AIS

UX-251
Viene instalada, según la versión.

ANTENA GNSS

UX-241
Igual que el suministrado.

MICRÓFONO ALTAVOZ

HM-205RB
Igual que el suministrado.

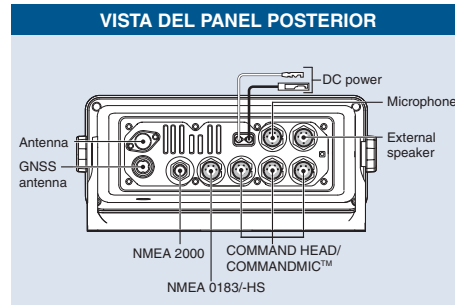
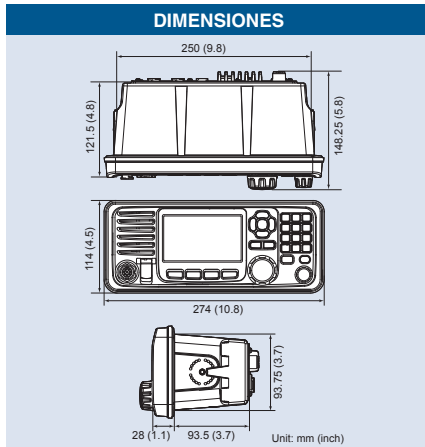
TRANSPONDEDOR AIS CLASE B

MA-500TR
Para transmitir información del AIS de la propia embarcación.

CABLES para COMMAND HEAD/COMMANDMIC™

	Para conexión	Para prolongación
RC-M600	OPC-2383	OPC-2377* (hasta cuatro cables)
Serie HM-195	OPC-2384*, OPC-1540	OPC-1541* (hasta dos cables)

* Opciones.



VARIACIONES DE LA CONFIGURACIÓN

	Receptor AIS
IC-M605 AIS	Receptor AIS integrado
IC-M605	No se incluye (Se requiere UX-251 optativo)

Icom, Icom Inc. y el logotipo de Icom son marcas comerciales registradas de Icom Incorporated (Japón) en Japón, los Estados Unidos, el Reino Unido, Alemania, Francia, España, Rusia, Australia, Nueva Zelanda y/u otros países. COMMANDMIC, AQUAQUAKE y MarineCommander son marcas comerciales de Icom Inc. (Japón) en los Estados Unidos. NMEA 2000 es una marca comercial de National Maritime Electronics Association, Inc. Todas las demás marcas comerciales son propiedad de sus respectivos propietarios.

Icom Inc.

1-1-32, Kami-minami, Hirano-ku, Osaka 547-0003, Japan Phone: +81 (06) 6793 5302 Fax: +81 (06) 6793 0013

www.icom.co.jp/world

Count on us!

Icom America Inc.

12421 Willows Road NE,
Kirkland, WA 98034, U.S.A.
Phone: +1 (425) 454-8155
Fax: +1 (425) 454-1509
E-mail: sales@icomamerica.com
URL: <http://www.icomamerica.com>

Icom (Europe) GmbH

Communication Equipment
Auf der Krautweide 24
65812 Bad Soden am Taunus, Germany
Phone: +49 (6196) 76685-0
Fax: +49 (6196) 76685-50
E-mail: info@icom-europe.com
URL: <http://www.icomeurope.com>

Icom France s.a.s.

Zac de la Plaine,
1 Rue Brindejonc des Moulinais, BP 45804,
31505 Toulouse Cedex 5, France
Phone: +33 (5) 61 36 03 03
Fax: +33 (5) 61 36 03 00
E-mail: icom@icom-france.com
URL: <http://www.icom-france.com>

Asia Icom Inc.

6F No. 68, Sec. 1 Cheng-Teh Road,
Taipei, Taiwan, R.O.C.
Phone: +886 (2) 2559 1899
Fax: +886 (2) 2559 1874
E-mail: sales@asia-icom.com
URL: <http://www.asia-icom.com>

Icom Canada

Glenwood Centre #150-6165
Highway 17A, Delta, B.C.,
V4K 5B8, Canada
Phone: +1 (604) 952-4266
Fax: +1 (604) 952-0090
E-mail: info@icomcanada.com
URL: <http://www.icomcanada.com>

Icom Spain S.L.

Ctra. Rubí, No. 88 "Edificio Can Castanyer"
Bajos A 08174, Sant Cugat del Valles,
Barcelona, Spain
Phone: +34 (93) 590 26 70
Fax: +34 (93) 589 04 46
E-mail: icom@icomspain.com
URL: <http://www.icomspain.com>

Icom (Australia) Pty. Ltd.

Unit 1 / 103 Garden Road,
Clayton, VIC 3168 Australia
Phone: +61 (03) 9549 7500
Fax: +61 (03) 9549 7505
E-mail: sales@icom.net.au
URL: <http://www.icom.net.au>

Icom Brazil

Rua Itororó, 444 Padre Eustáquio
Belo Horizonte MG,
CEP: 30720-450, Brazil
Phone: +55 (31) 3582 8847
Fax: +55 (31) 3582 8987
E-mail: sales@icombrasil.com

Icom (UK) Ltd.

Blacksole House, Altra Park,
Herne Bay, Kent, CT6 6JZ, U.K.
Phone: +44 (0) 1227 741741
Fax: +44 (0) 1227 741742
E-mail: info@icomuk.com
URL: <http://www.icomuk.com>

Icom New Zealand

39C Rennie Drive, Airport Oaks,
Auckland, New Zealand
Phone: +64 (09) 274 4062
Fax: +64 (09) 274 4708
E-mail: inquiries@icom.co.nz
URL: <http://www.icom.co.nz>

Your local distributor/dealer:



CDA Oliveri Hnos
Teléfono 011 4724 3284
Liniers 1631 Torre B piso 2 depto. 5
San Martín, Buenos Aires, Argentina
www.oliverihnos.com